


若者就労支援現場における サポステ事業の取組み

特定非営利活動法人 こうべユースネット

NPO法人こうべユースネットとは



団体設立の経緯

- 法人設立年月日 平成14年3月5日
- 神戸を代表する16の青少年団体が中核となり設立

主な事業

- 青少年施設の管理運営
- 野外活動プログラムの実施
- 若者の自立・就労支援

平成29年度 こうべユースネット 若者自立・就労支援事業部 運営窓口・事業一覧

<ul style="list-style-type: none"> こうべ若者サポートステーション さんだ若者サポートステーション 西宮若者サポートステーション 	<ul style="list-style-type: none"> 若者キャリアサポート川西(一体的実施事業)
<ul style="list-style-type: none"> 神戸市就労準備支援事業 神戸市臨床心理士サポート事業 	<ul style="list-style-type: none"> 西宮市若年者キャリア形成支援事業 西宮市若者等就労促進事業
<ul style="list-style-type: none"> ひょうご若者就労支援プログラム 	<ul style="list-style-type: none"> 川西市子ども・若者総合相談窓口 川西市若年者就労体験支援事業

若者自立・就労支援事業部の沿革 (主要事業のみ抜粋)

ノウハウの蓄積 ↓

こうべ若者サポートステーション	(平成18年8月)
若者しごと倶楽部サテライト阪神(ジョブカフェ)	(平成19年4月)
こうべ若者自立塾	(平成19年9月)
さんだ若者サポートステーション	(平成20年10月)
生きがいしごとサポートセンター播磨東	(平成24年4月)
若者キャリアサポート川西(一体的実施事業)	(平成24年7月)
西宮若者サポートステーション	(平成25年4月)
あかし若者サポートステーション	(平成25年4月)
神戸市生活困窮者自立促進支援モデル事業	(平成25年8月)

地域若者サポートステーションとは？

* 15～39歳のニート等の若者のうち、就労の意思はあるものの、さまざまな課題を抱えている者を対象に個別・継続的に支援する厚生労働省委託事業

* 全国173か所
* (常設サテライト含む)
(兵庫県内8か所)

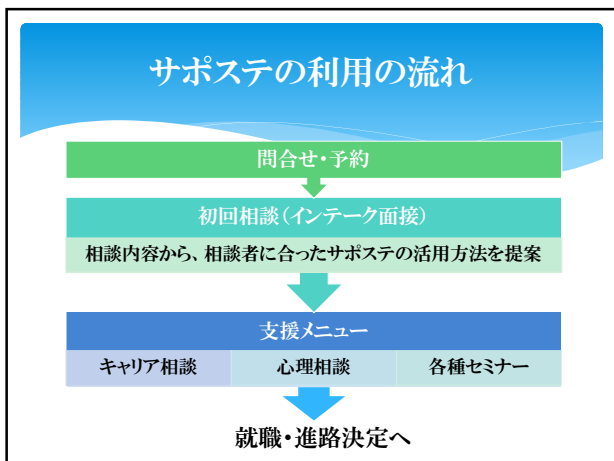


進路決定

出典:厚生労働省印より

さんだ若者サポートステーション





ひきこもり支援？就労支援？

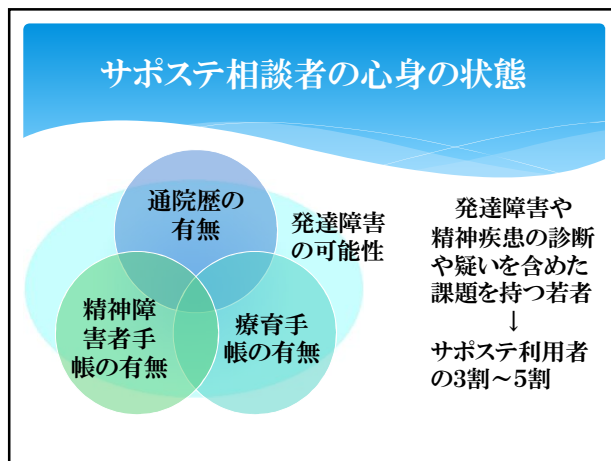
- * ひきこもり支援
 - 目標:外出して、社会とつながる
- * 就労支援
 - 目標:就職して働く(アルバイト等を含む)

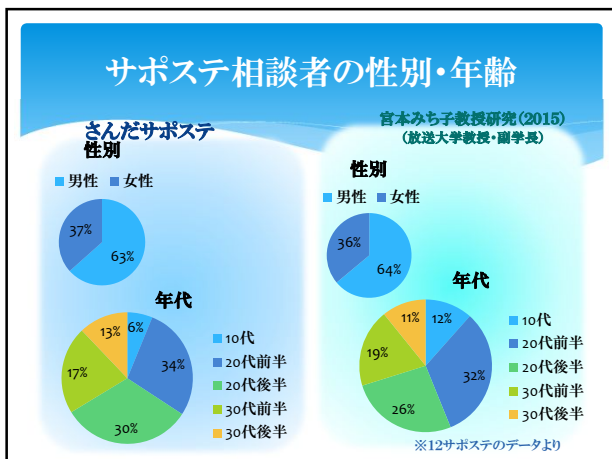
平成22年 内閣府 ひきこもりに関する実態調査より

	全国	兵庫県
15歳～39歳人口	約3880万人	約163万人
ひきこもり推計数 (1.79%)	69.6万人	2万9千人
ひきこもり 親和推計数 (3.99%)	155万人	6万5千人

サポステ相談者の実態

ニートの一般的イメージ	サポステ相談者
* 平和で豊かな社会ゆえの意欲のないなまけ者 	* 不登校経験 * 学力不振・学校中退 * 早期離職者 * 家庭内不和 * 精神疾患 * 発達障害 複合的リスクを抱える若者たち





サポステ相談者の学歴

	こうべサポステ	さんだサポステ	官本みち子教授研究 (放送大学教授・副学長)
高卒以下の学歴	27.6%	24.8%	35.6%
(内訳:中卒)	2.3%	2.8%	6.3%
(内訳:高校中退)	6.0%	2.5%	7.9%
(内訳:高卒)	19.3%	19.5%	21.4%
高校・専門学校・ 短大・大学の中退者	18.2%	12.7%	19.7%

サポステ相談者の学校経験

	官本みち子教授研究 (放送大学教授・副学長)
いじめられ経験あり	25%
不登校経験あり	40%
成績不振と明言 (成績不振可能性あり)	17% (32%)
友人関係困難 学校になじめない	43%
4項目すべてに該当	15.5%

サポステ相談者の 進路決定者と進路未決定者の違い

(KYN所属臨床心理士(帯・佐藤・松本)2015年日本心理臨床学会発表研究)

	進路決定者	進路未決定者
来所経緯	就労支援機関が多い	保護者が多い
通院歴の有無	通院歴なしが多い	通院中が多い
就労経験の有無	就労経験が多い	就労経験なしが多い

3サポステの相談者の傾向

こうべサポステ

- * 経済的な困難さ低い
- * メンタル不調者もいる

さんだサポステ

- * HW利用者は就労意欲が高い
- * 利用者が低年齢化の傾向にある

西宮サポステ

- * 就労意欲が高い
- * 大学卒業から間もない相談者が多い



就労支援の専門家として

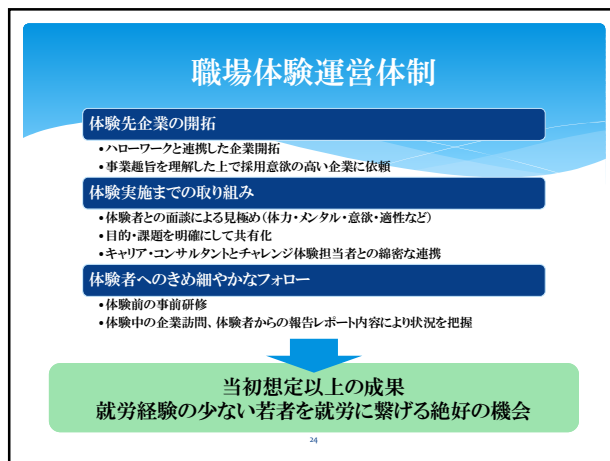
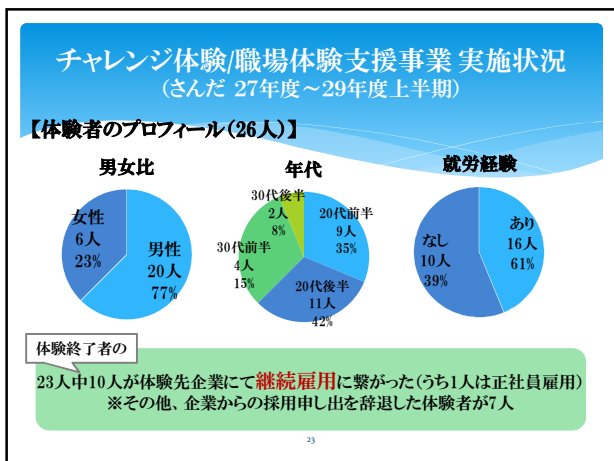
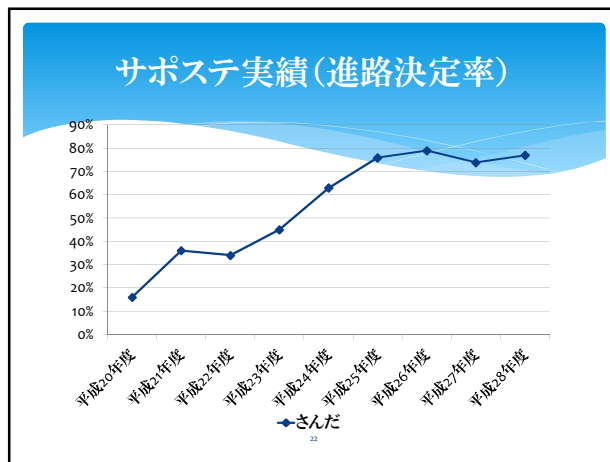
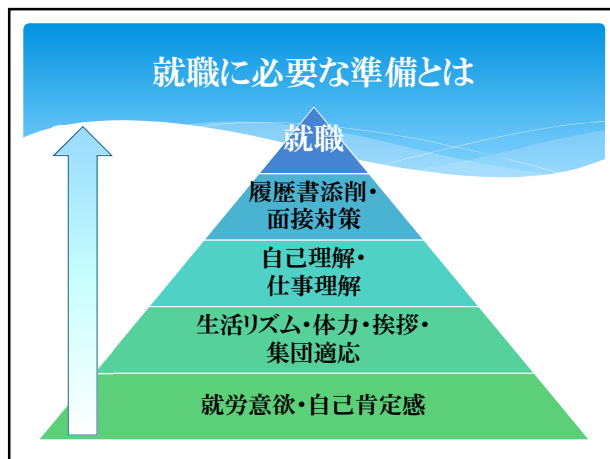
目指す就労支援とは・・・倍率の低い求人を見つけて応募を促すわけではありません

本人の特性や生き方に合わせたキャリア形成支援を進めています

本人が意欲を持って続けられる仕事はなにか？
本人の意思で決断して就職することをサポートします

就職活動のスタートライン

生活リズムは整っているか？	○
身だしなみは清潔に保っているか？	○
挨拶はできるか？	○
働くだけの体力や体調は整っているか？	○
集団の中に数時間居続けることはできるか？	○
ほどほどの人間関係を構築・維持できるか？	○
与えられた仕事をこなすことができるか？	○
働きたいか？働かないといけなやか？	○



チャレンジ体験・職場体験



ご清聴ありがとうございました